



FUTURE

peers

Graf Staufenberg-Gymnasium

MTW

am

GSG

MTW am GSG



Wie vermeide
ich Müll?



Recycling



Eure
Klassenmülleimer

FUTURE
peers

Graf Staufenberg-Gymnasium

Wer sind wir?

- Future Peers
- Was wollen wir am GSG erreichen?
Nachhaltigkeitsziele umsetzen



Wie können wir
Müll
vermeiden?

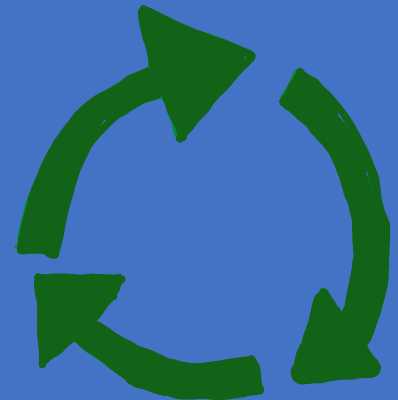
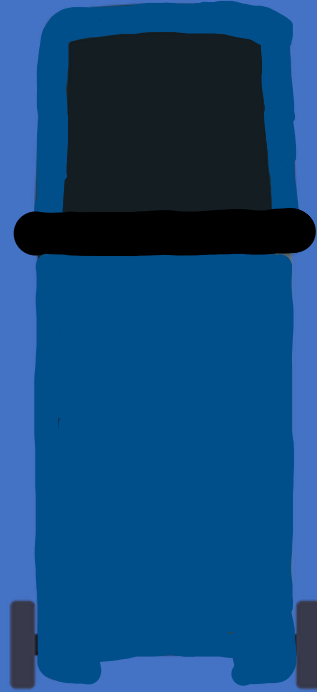
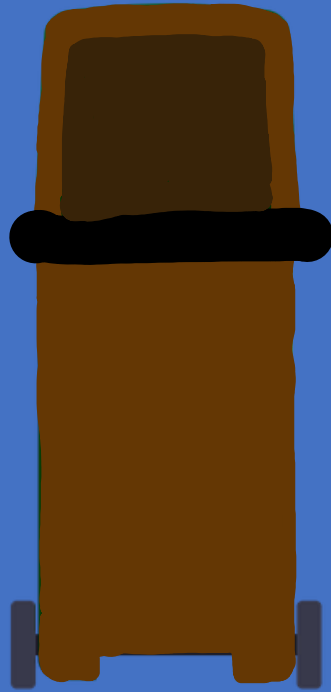
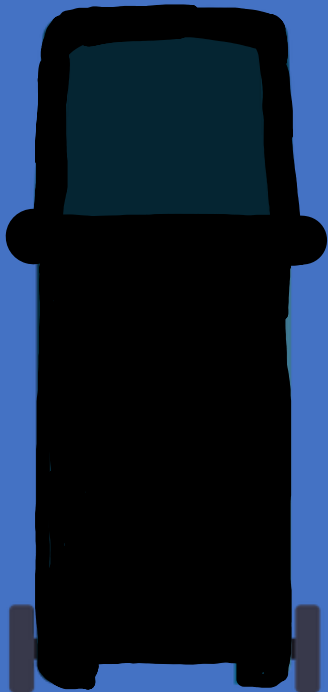
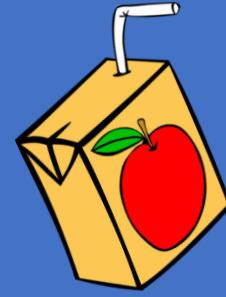
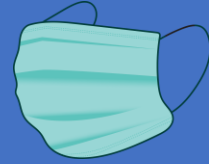
Müll Vermeiden

- Mehrweg statt Einweg
- Produkte mit weniger Plastik kaufen
- Leitungswasser anstatt Flaschenwasser
- Brotdose statt Alufolie oder Plastiktüte
- Unverpackt- oder Second-Handläden besuchen
- Recyclen



Wie können
wir besser
trennen

Recycling





Warum ist
Mülltrennung
wichtig?

Mülltrennung

- Recycling von Verpackungsabfällen
 - Biobfälle => Biogas, Kompost
 - Altpapier => Neues Papier
 - Restmüll => Verbrannt
- Gelber Sack => Ersatzbrennstoff für Erdöl

Bei falscher Mülltrennung kann es Geldstrafen zwischen 50€ bei Erstverstößen bis zu 5.000€ bei Wiederholungstaten geben.



Was können wir
in unseren
Klassen gegen
das machen:

5a



5b



5 r



5d



6a



65



6c



6d



Mülldienst

Mülldienst einführen



Sorgfältige Mülltrennung kontrollieren



1-3 mal die Woche Mülleimer leeren (Je nach Klasse)



Was passiert mit
unserem Müll in
Osnabrück

Müll in Osnabrück

Müll wird abgeholt



Transport zum Helector Recyclingcenter am Fürstenauer Weg



Wird in einer MBA weiterverarbeitet

MBA = Mechanisch-Biologische-Abfallbehandlungsanlage

VIEL SPAß MIT
EUREM NEUEN
MÜLLEIMER